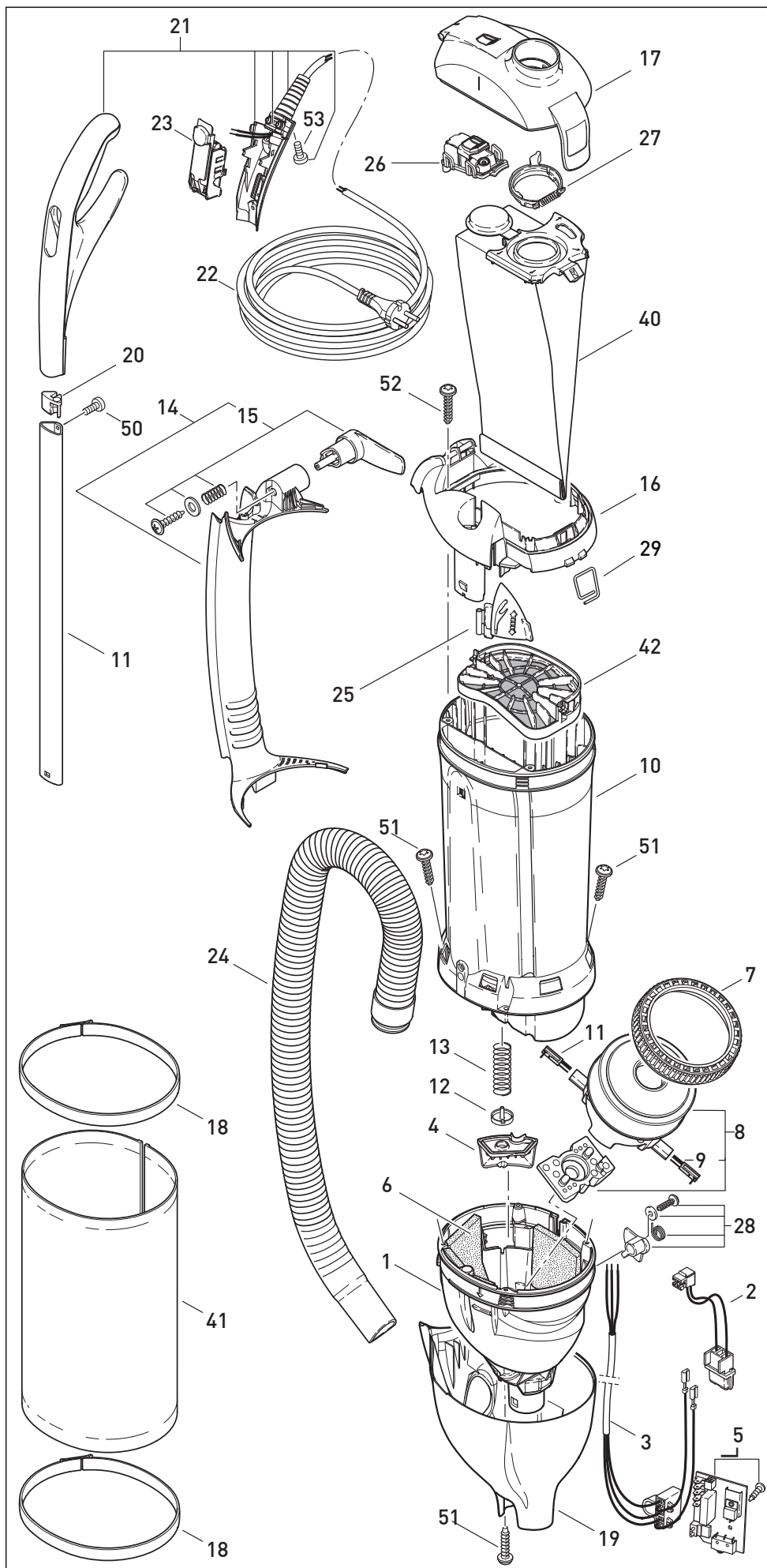


Diese Informationen sind nur für Europa bestimmt (220-240V) und gelten nicht für Nordamerika!



SEBO FELIX 1 PREMIUM PLATINUM



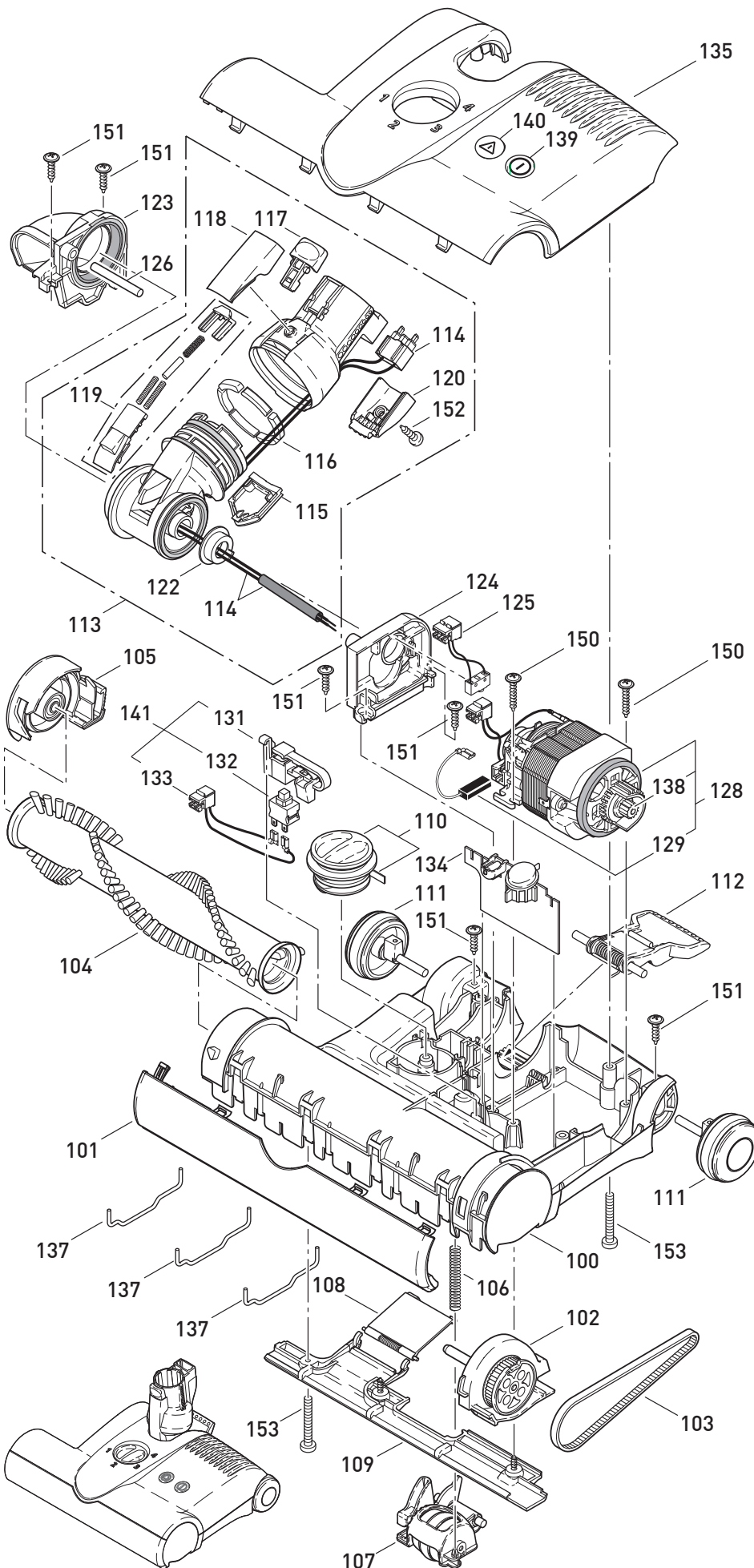
Pos.	Art. Nr.	Benennung
1	7078GS	Luftführung
2	7064	Leitungssatz ET-Steckdose
3	7071	Leitungssatz HS, kpl.
4	7056GS	Ventilabdeckung
5	7107ER	Leiterplatte 230-240V
6	7098	Schalldämmung
7	1047	Gebläsedichtring
8	7046ER	Gebläsemotor 220-240V, 700W
9	05143S	Kohlebürsten
10	7143ER	Filtergehäuse
11	7081ER	Stiel, 434 mm
12	7025	Ventilteller
13	8128ER	Druckfeder Nebenluftventil
14	7090sw	Schlauchführung, kpl.
15	7027SW	Kabelhaken
16	7093sw	Abdeckung
17	7091sw	Filterdeckel, kpl.
18	7017sb1	Rastring, silber, komplett
19	7173SE	Gehäusetopf, schwarz
20	7076gs	Stielstopfen
21	7164SW	Handgriff, kompl.
22	7128dg	Anschlussleitung, Konturenstecker
23	7038SW	Schaltereinheit kpl.
24	7050sb	Schlauch, kpl.
25	7082SW	Raste
26	7094ER	Filteranzeige, kpl.
27	7018OR	Sicherungsring, kpl.
28	7032ER	Schalterhebel, kpl.
29	7024ER	Sperrfeder / Filterbeutelsicherung
40	7029ER	Sebo-Filterbox
41	7095ER26	Hospital Grade-Abluftfilter Dekor „PLATINUM“
42	7012	Motorschutzfilter
50	0127ER	Spiralformschraube M 4x10K
51	01016ER	Linsenkopfschraube STS 4x20-T20
52	01017ER	Linsenkopfschraube STS 4x16-T20
53	01036ER	Amtec Schraube 4 x 14

Art.-No. 06963A, 06/2018

Diese Informationen sind nur für Europa bestimmt (220-240V) und gelten nicht für Nordamerika!



SEBO FELIX 1 PREMIUM PLATINUM



Pos.	Art.-Nr.	Benennung
100	2324gs	Unterteil ET1
101	2302gs	Stossbandage ET1, kpl.
102	2314gs	Bürstenlager, links cpl.
103	2923	Zahnriemen, 333 3M HTDII-6
104	5010ER	Rundbürste, kpl.
105	2313gs	Bürstenlager, rechts cpl.
106	2929	Druckfeder
107	2316gs	Höhenverstellung kpl.
108	2909V0	Verschlussklappe ET
109	2304gs	Bodenleiste ET1, hinten
110	2931SB	Stellknopf ET
111	2306GS	Laufrolle kpl.
112	2937OR	Rastpedal
113	2307gs	Gelenk ET, 2-polig, kpl.
114	0876ER	Leitungssatz, Gelenk 2-polig
115	2947GS	Leitungsabdeckung
116	2950ER	Segmente, Gelenk
117	1737GS	Rastknopf mit Rastfeder
118	2952gs	Rastenkappe
119	2945GS	Gelenkschieber
120	2951GS	Kontaktdeckel
122	2954	Gelenklagerbuchse
123	2311	Gelenklager, rechts kpl.
124	2312	Gelenklager, links kpl.
125	0880	Leitungssatz, Gelenkschalter
126	2928	Achse
128	2975ER	Bürstenmotor 230/240 V, 175 W
129	05141S	Kohlebürsten
131	2958ER	Hebel, Fußschalter
132	05114	Druckschalter, 1-polig
133	0881	Leitungssatz, Fußschalter
134	2985ER	Leiterplatte ET1-175 W
135	2372swSE1	Oberteil ET1, schwarz
137	5402	Haltebügel, lang
138	2319	Motorritzel
139	2957	Linse Fußschalter
140	2956	Linse rechts
141	2959ER	Fußschalter mit Hebel
150	01020ER	Linsenblechschraube F3,9x21
151	01021ER	Linsenblechschraube F3,9x13
152	01027ER	Linsenblechschraube F3,9x9,5
153	0176ER	Linsenblechschraube AM 4x30